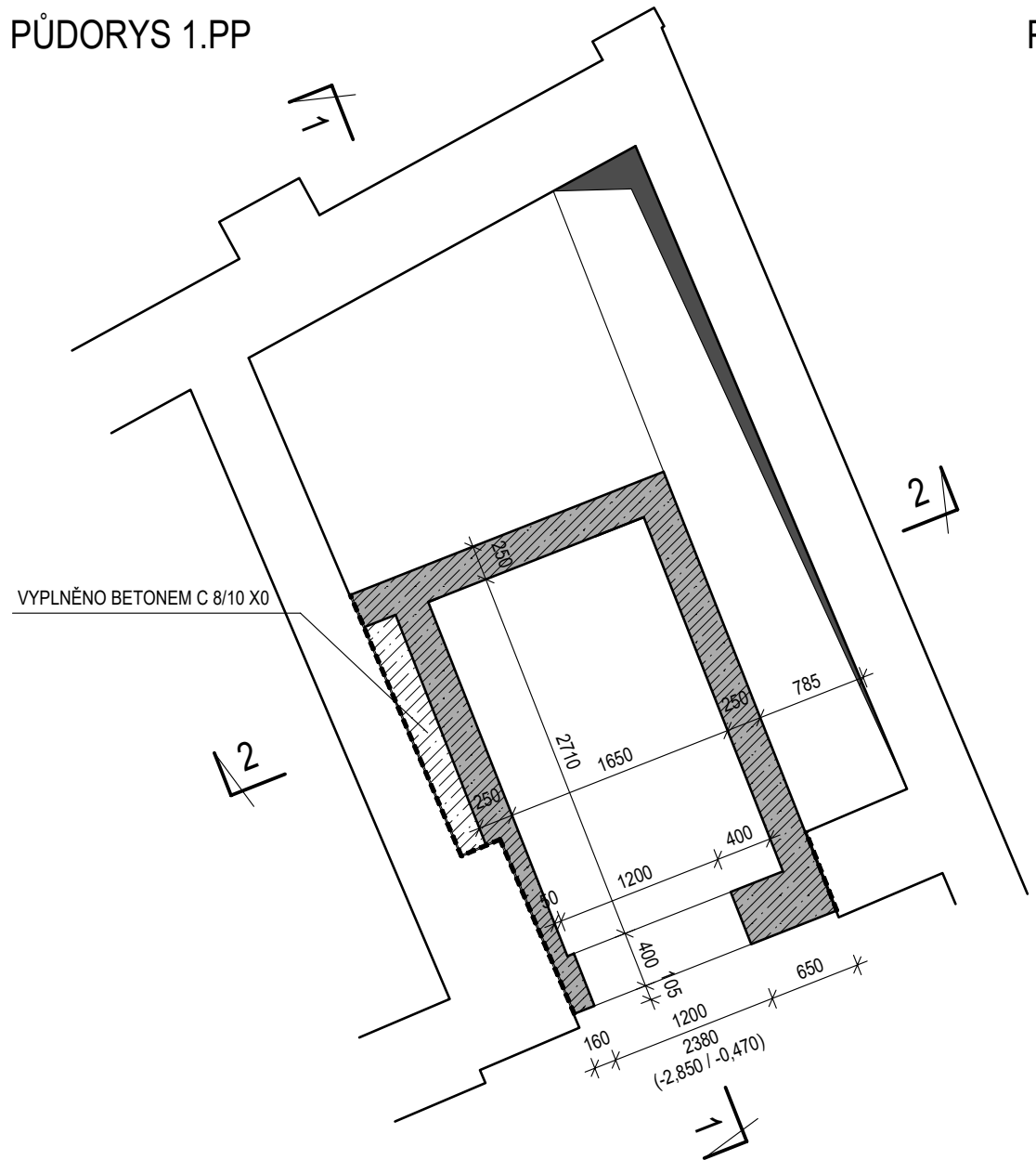
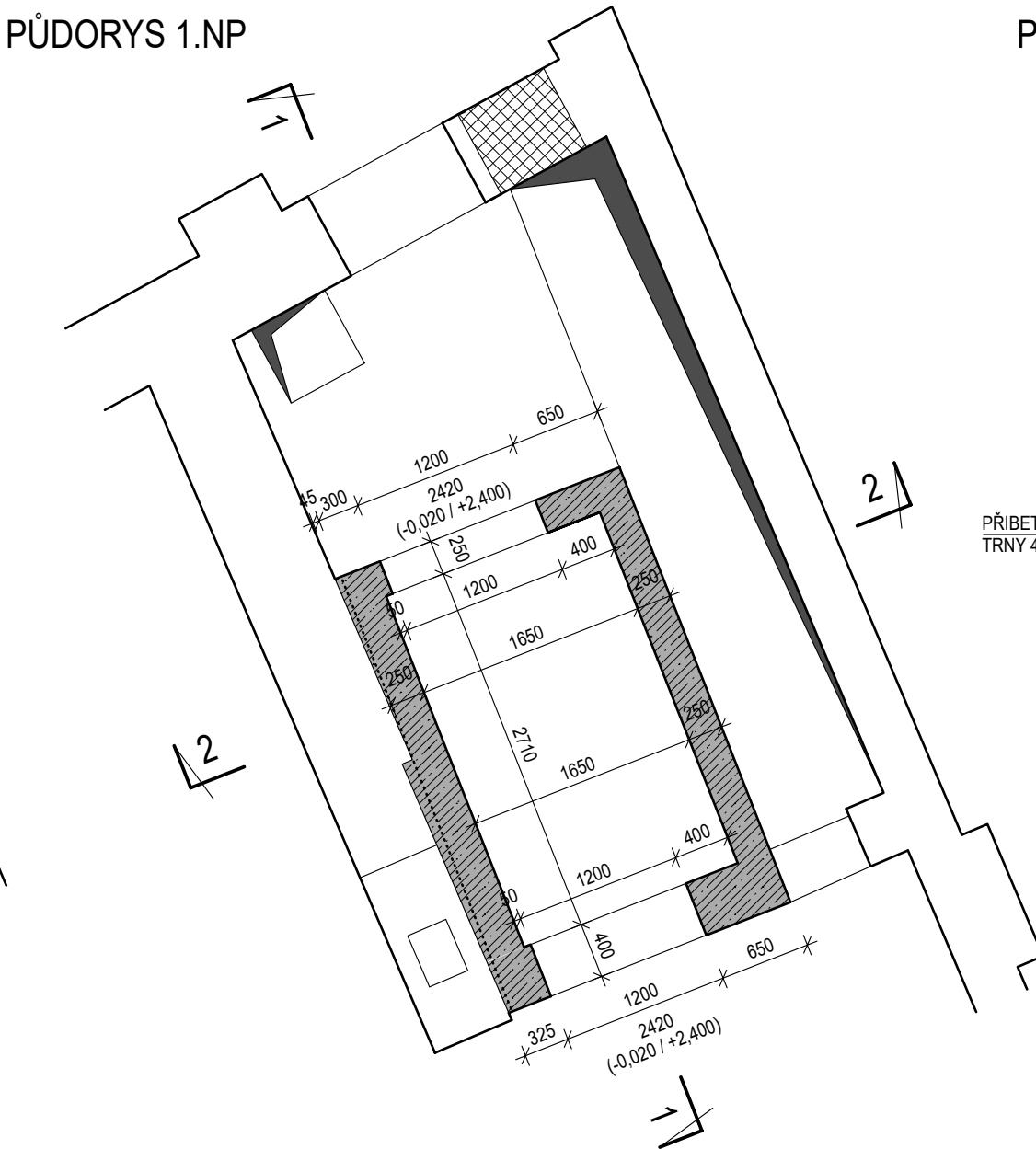


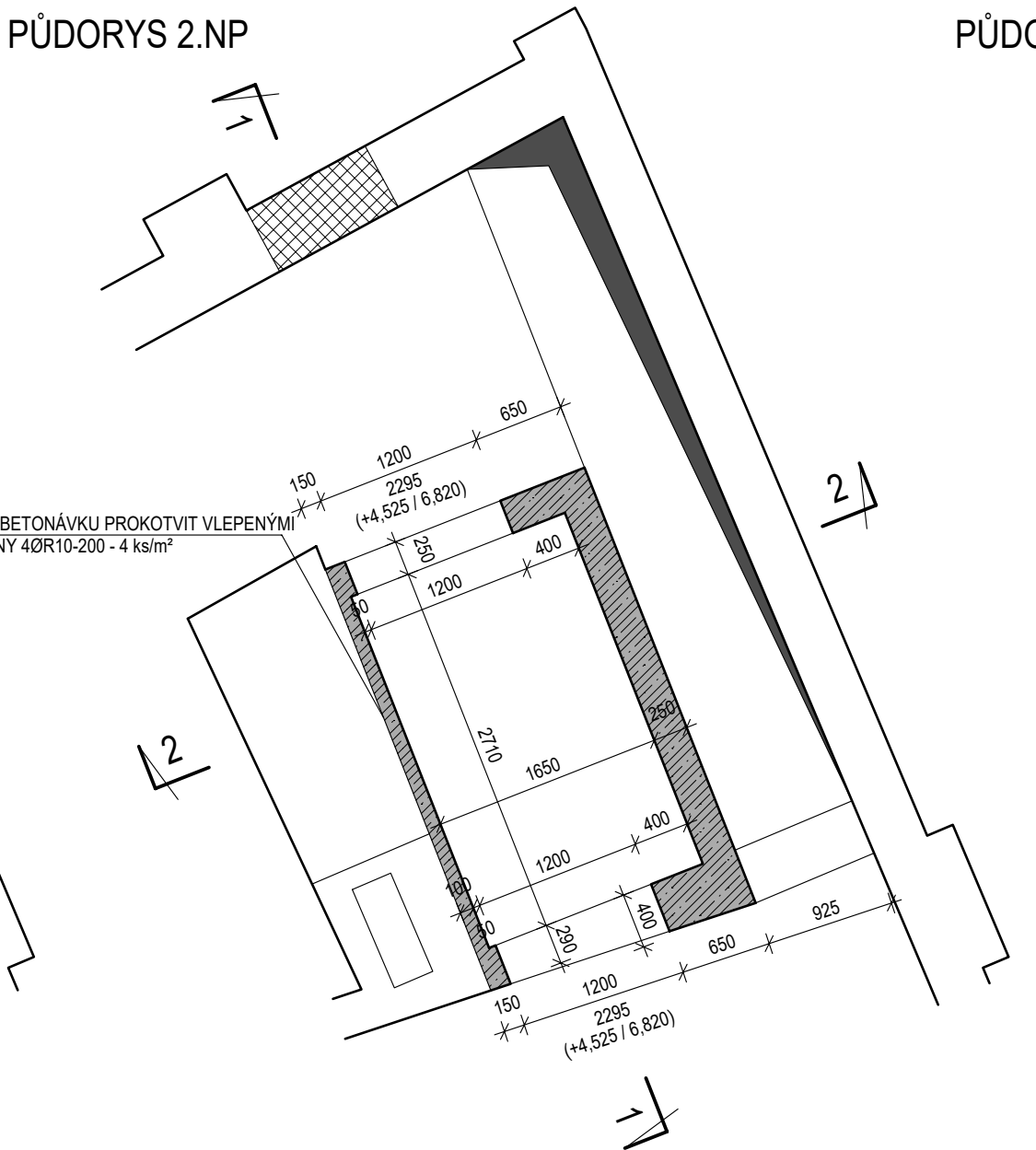
PŮDORYS 1.PP



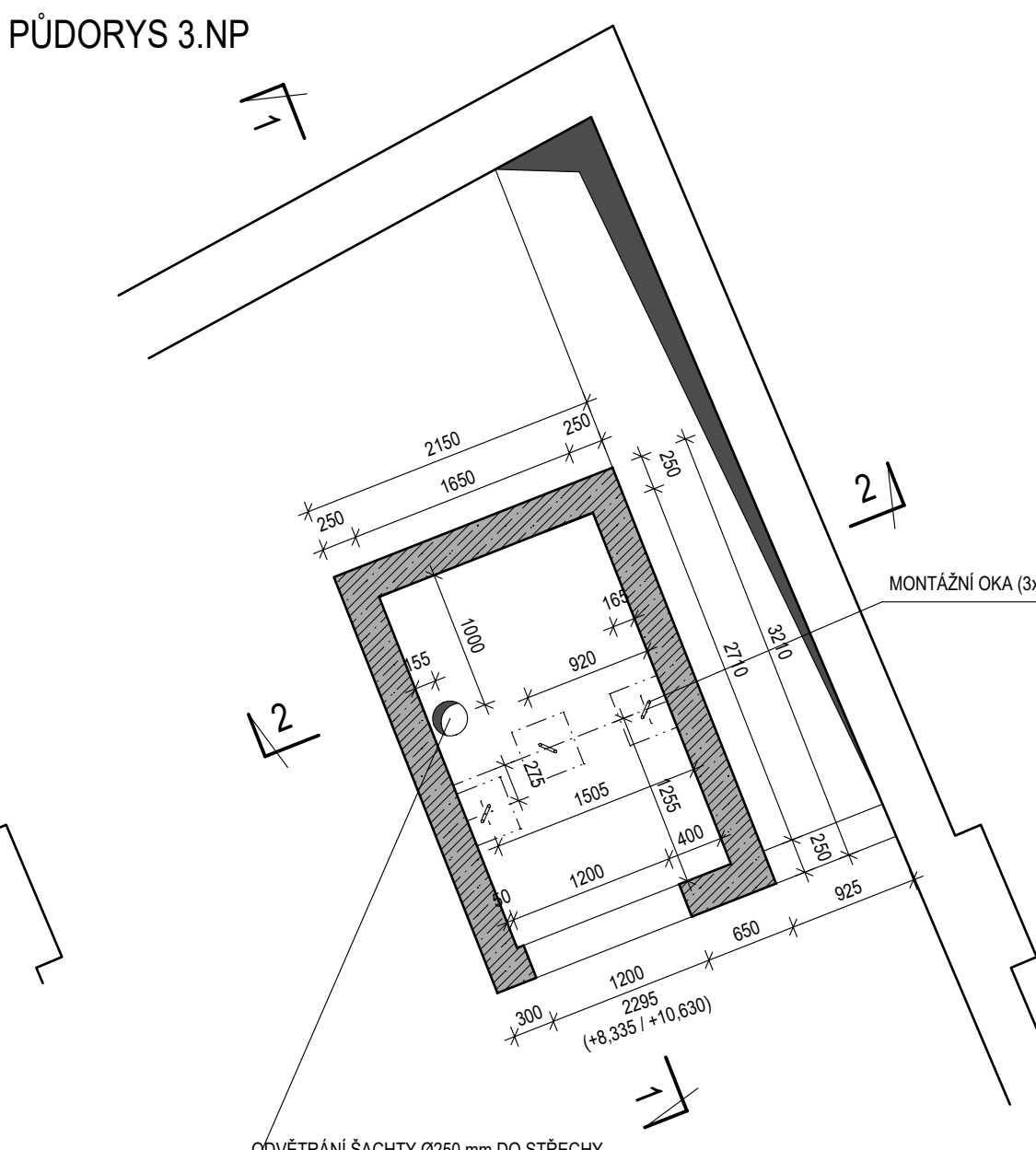
PŮDORYS 1.NP



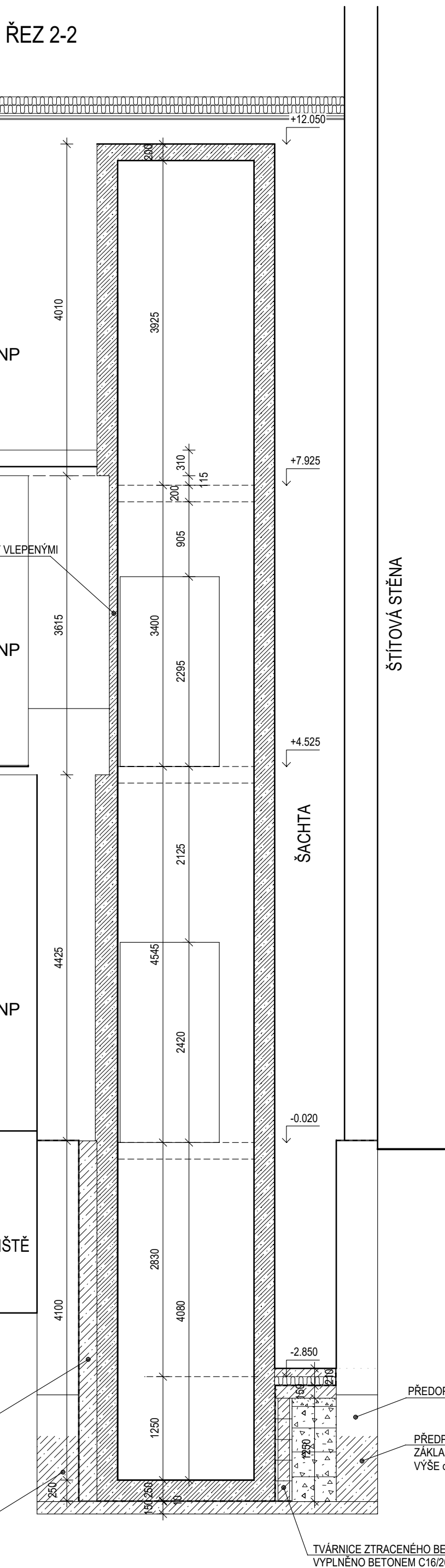
PŮDORYS 2.NP



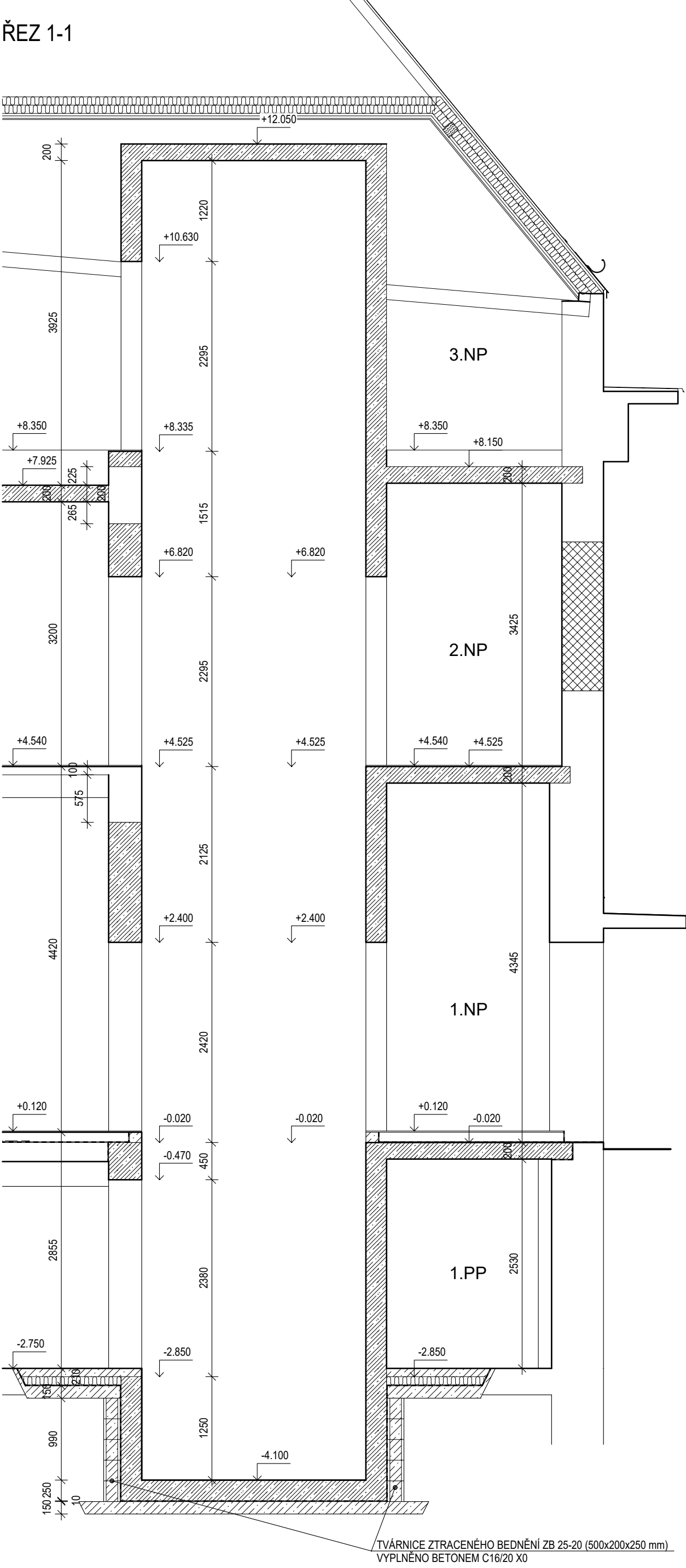
PŮDORYS 3.NP



ŘEZ 2-2



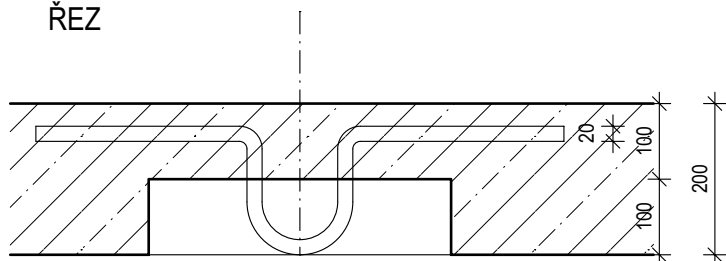
ŘEZ 1-1



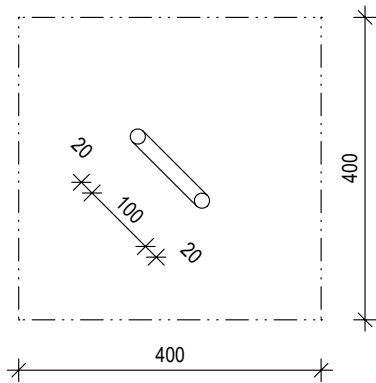
MONTÁŽNÍ OKO - 3x

1:10

ŘEZ



PŮDORYS



MONTÁŽNÍ OKO:

VŠECHNY VZTAHY VÝTUŽE K UMÍSTĚNÍ A ZAKOTVENÍ MONTÁŽNÍHO OKA BUDOU ŘEŠENY V RÁMCI VÝROBNÍ DOKUMENTACE PODLE POŽADAVKU VYBRANÉHO DODAVATELE VÝTAHU.

POZNÁMKA:

- PŘESNÉ UMÍSTĚNÍ VÝTAHOVÉ ŠACHTY BUDE PROVEDENO PO KONTROLE MOŽNOSTI PRŮCHODU JEDNOTLIVÝMI STROPNÍMI KONSTRUKCEMI (PŘEDEVŠÍM PRŮCHOD VEDLE OBRÁCENÉHO PRŮVLAKU NA PODLAŽE 3.NP)

PROSTUPY A VEDENÍ INSTALACÍ:

PROSTUPY A VEDENÍ INSTALACÍ JSOU UVEDENY V PROJEKTECH JEDNOTLIVÝCH PROFESÍ. PŘI PROVÁDĚNÍ BETONOVÝCH KONSTRUKCÍ JE VŽDY NUTNÁ KOORDINACE S TĚMITO PROJEKTY. PRVKY PRO VEDENÍ ELEKTROINSTALACÍ V BETONOVÝCH KONSTRUKCÍCH ZEJMÉNA STĚNÁCH, JE NEZBYTNÉ UMÍSTOVAT PODLE PROJEKTU INSTALACÍ. CHRÁNICÍKY A TRUBKOVÁNÍ PRO ULOŽENÍ ELEKTROZVODŮ BUDOU VKLÁDÁNY DO BEDNĚNÍ A BUDOU PROVEDENY DLE VÝKRESŮ PROSTUPŮ V DÍLE ARCHITEKTONICKÉ A STAVEBNĚ TECHNICKÉ ŘEŠENÍ. PROSTUPY VE STÁVAJÍCÍCH KONSTRUKCÍCH JSOU ŘEŠENY V DÍLE ARCHITEKTONICKÉ A STAVEBNĚ TECHNICKÉ ŘEŠENÍ.

TENTO VÝKRES NENAHAZUJE VÝROBNÍ DOKUMENTACI. VÝROBNÍ DOKUMENTACI JE NUTNO ZPRACOVAT PODLE PROPOZIC TOHOTO VÝKRESU A STAVEBNÍ ČÁSTI DOKUMENTACE.

V RÁMCI BOURACÍCH PRACÍ JE NUTNÉ PROZKOUMAT A POSODIT VEŠKERÉ PONECHÁVANÉ NOSNÉ KONSTRUKCE, ZEJMÉNA PRVKY OCELOVÉ. V PŘÍPADĚ POTŘEBY BUDOU PŘIJATA NÁSLEDNÁ OPATŘENÍ.

BETON C30/37 - XC1 - CI 0,2 - Dmax 22 mm - S4

±0,000 = 409,430 m n. m.

ING. HYNEK STIEHL STIEHL & STIEHL		Slepá 308 541 01 Trutnov stiehl@stiehl.cz	603 208 763
zodpovědný projektant:	ING. HYNEK STIEHL	datum:	10. 2020
vypracoval:	ING. MICHAELA ŠIMKOVÁ	měřítka:	1:50
stavebník:	MĚSTO TRUTNOV Slovánské náměstí 165, 541 16 Trutnov	formát:	6x A4
		číslo zakázky:	2168/19
TRUTNOV - REKONSTRUKCE KINA VESMÍR Nábřeží Václava Havla 20, na st. p. č. 1053, k. ú. Trutnov		D.1.2 STAVEBNÍ KONSTRUKČNÍ ŘEŠENÍ	výkres č. D.1.2.b.07
TVAR VÝTAHOVÉ ŠACHTY		DPS	

